

# RURY Z PVC-U DO INSTALACJI BASENOWYCH I TECHNICZNYCH BEZKIELICHOWE ORAZ MUFOWANE



System przeznaczony jest do budowy instalacji basenowych, jak również różnego rodzaju instalacji technicznych mających zastosowanie w hydroforniach, szklarniach, rolnictwie, laboratoriach, zakładach przemysłowych. Ciśnienie nominalne systemu (maksymalne ciśnienie robocze) wynosi 1,0 MPa (10 bar) przy temperaturze eksploatacji do 25°C. Przy wyższych temperaturach eksploatacji należy stosować współczynniki redukujące ciśnienie nominalne. Maksymalna dopuszczalna temperatura eksploatacji wynosi 45°C.

temperatura (°C)	współczynnik redukujący
25	1,00
30	0,90
35	0,80
40	0,70
45	0,63

PN 10			
średnica zewnętrzna (mm)	dopuszczalna odchyłka średnicy (mm)	grubość ścianki (mm)	waga kg/mb
25	+0,2	1,5	0,18
32	+0,2	1,6	0,24
40	+0,2	1,9	0,35
50	+0,2	2,4	0,55
63	+0,3	3,0	0,85
75	+0,3	3,6	1,21
90	+0,3	4,3	1,74
110	+0,4	4,2	2,10
125	+0,4	4,8	2,70
140	+0,5	5,4	3,41
160	+0,5	6,2	4,47
200	+0,6	7,7	6,89
225	+0,7	8,6	8,65

\* Na zamówienie wykonujemy rury o średnicy do 315 mm włącznie oraz na ciśnienie nominalne 1,6 MPa (16 bar).

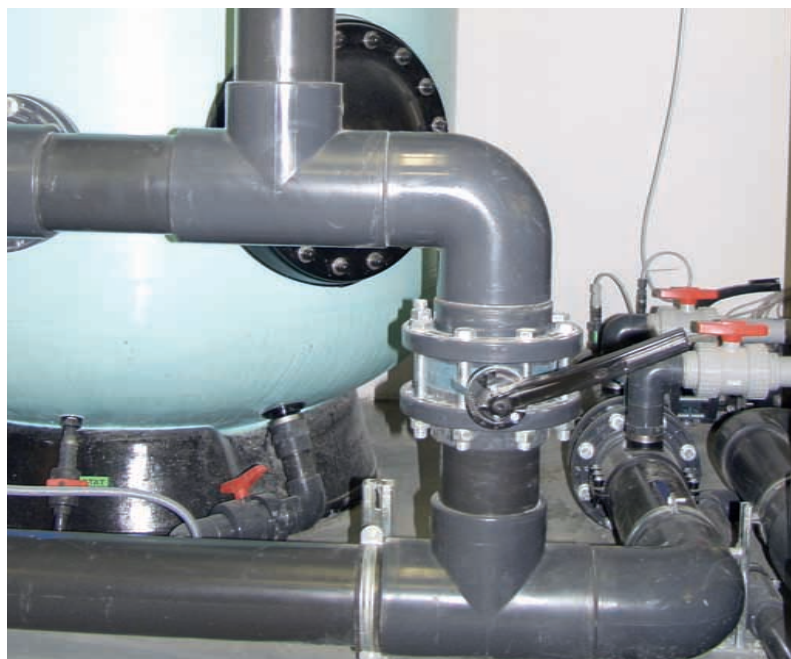
## Zalety systemu

Łatwy i szybki w montażu, estetyczny wygląd, nie wymaga specjalistycznego sprzętu, nie wymaga konserwacji, jest odporny na korozję i zarastanie kamieniem, tańszy od instalacji stalowych i miedzianych, charakteryzuje się bardzo niskimi oporami hydraulicznymi i wysoką odpornością chemiczną, wysoka trwałość – minimum 50 lat, obojętność fizjologiczna – bezpieczny dla zdrowia.

Szeroki asortyment dostępnych na rynku kształtek PVC-U na klej oraz kształtek przejściowych (w zakresie średnic 16–225 mm) umożliwia wykonanie kompletnej instalacji stosując połączenia klejone, gwintowane i kołnierzowe. Uzupełnienie systemu stanowią uchwyty do rur oraz zawory PVC-U.

## Metody połączeń

Podstawową metodą łączenia rur i kształtek jest metoda klejenia. Należy stosować wyłącznie klej agresywny do PVC – zalecamy klej TANGIT lub EFFAST-TITE. Dokładną instrukcję klejenia można uzyskać w naszej firmie. W przypadku stosowania kształtek przejściowych na gwint, do uszczelnienia połączeń gwintowych należy stosować taśmę teflonową.



## RURY PVC-U MUFOWANE DO INSTALACJI BASENOWYCH I TECHNICZNYCH

D1	S1			D2	Lb
	PN 10	PN 12,5	PN 16		
25		1,5 <sup>+0,4</sup>	1,9 <sup>+0,4</sup>	25,1 <sup>+0,2</sup>	32
32	1,6 <sup>+0,4</sup>	1,9 <sup>+0,4</sup>	2,4 <sup>+0,5</sup>	32,1 <sup>+0,2</sup>	32
40	1,9 <sup>+0,4</sup>	2,4 <sup>+0,5</sup>	3,0 <sup>+0,5</sup>	40,1 <sup>+0,2</sup>	35
50	2,4 <sup>+0,5</sup>	3,0 <sup>+0,5</sup>	3,7 <sup>+0,6</sup>	50,1 <sup>+0,2</sup>	45
63	3,0 <sup>+0,5</sup>	3,8 <sup>+0,6</sup>	4,7 <sup>+0,7</sup>	63,1 <sup>+0,2</sup>	55

Standardowa długość montażowa 4 mb.  
Możliwość oferowania rur mufowanych do średnicy  $\varnothing$  315 mm

